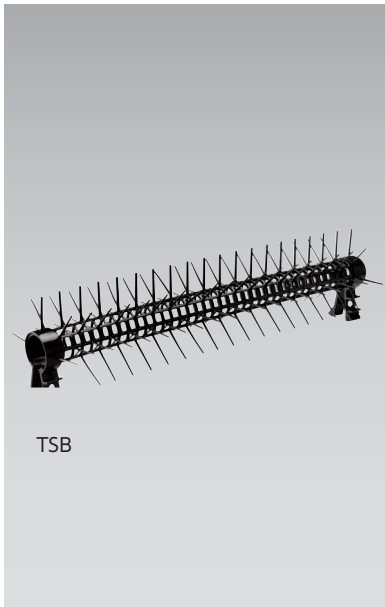


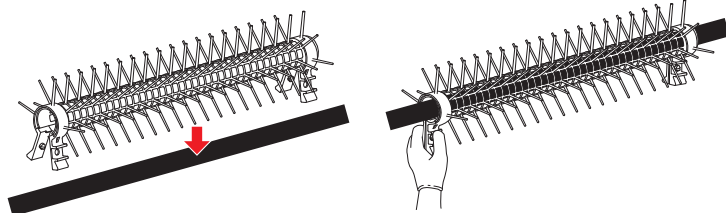
トリせんぼん



- 風圧荷重を受けにくく、細い電線に負担をかけにくい構造です。
- 軟質樹脂製なので、曲がっている電線にも取付けできます。
- 本体は容易に切断できるので、長さ調節が可能です。

取付方法

- ①電線などの取付けたい箇所へ本体下部から通します。
- ②アタッチメントを閉じれば、取付けできます。

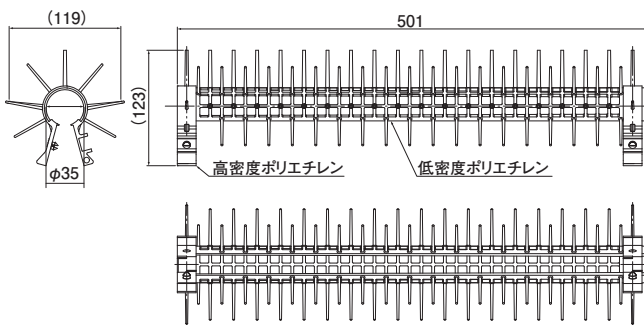
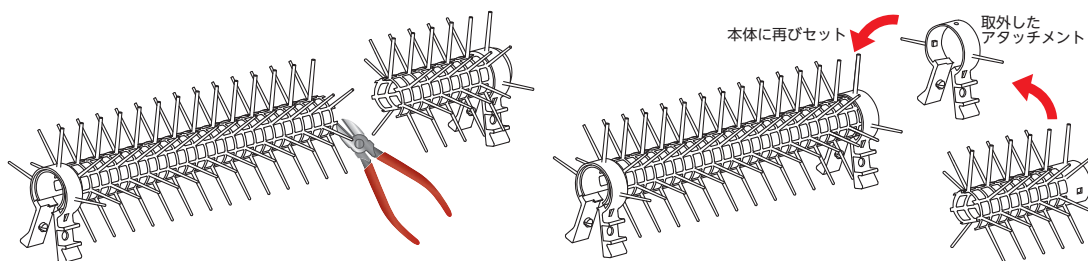


POINT

●長さ調節について

本体はニッパー、ペンチなどで簡単に切ることができるので、取付け箇所に合わせた長さ調節が可能です。

アタッチメントは取外しでき、適度に針を切り落とした本体に再度セットできます。またアタッチメントを外してバインド線などで固定することもできます。



- 材質: 本体/低密度ポリエチレン、アタッチメント/高密度ポリエチレン
- 適用径: φ4mm~φ21mm

ご注文品番	販売単位	梱包数	
		内	外(箱)
TSB	10	—	10