

ワンカー金具A2

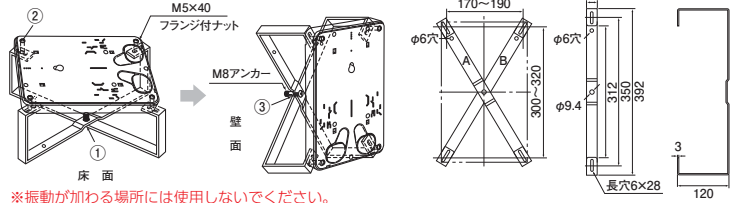


W1A2

- ワンアンカーでしっかり固定できます。
- シャフト内専用です。

施工方法

- ①本体のセンターがずれないようにM8ボルトを下から通し、床面で広げる。
- ②付属M5ねじで取付板と一体に留める。
- ③シャフト室取付位置にφ14×40下穴を開け、アンカーで留める。



※振動が加わる場所には使用しないでください。

- 表面処理:電気めっき
- 付属品:M8アンカー(1組) 十字穴付六角ボルトM5×40(4本)

ご注文品番	回転耐荷重	適合取付板	販売単位	梱包数		標準価格 (税抜)
				内	外(箱)	
W1A2	588N(60kgf)	ND4K・NDM	1	—	5	2,850円

ワンカー金具A3(伸縮型)

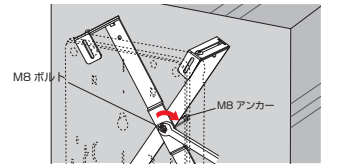
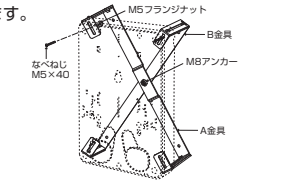


W1A3

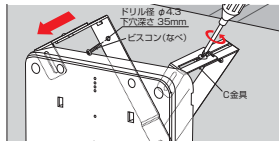
- 190mm~300mmで伸縮可能です。
- 電力量計取付板を取付けて、奥行きの調節を可能にする金具です。
- C金具を裏返せば、取付板対応サイズを拡大できます。
- パイプシャフト内専用です。

取付方法

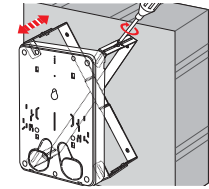
- ①A・B金具を付属のボルトで仮組みし、付属のねじとナットで電力量計取付板を取付けます。
- ②コンクリートに下穴(φ14×深さ47mm)を開け、ボルトで本体を固定します。



- ③C金具のねじ4ヶ所を緩め、前方向にスライドさせ、A・B金具上部2ヶ所の穴位置に下穴(φ4.3×深さ35mm)を開け、ビスコンで固定します。(下穴を開ける際は本体をずらしてください)



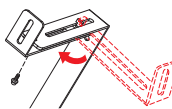
- ④奥行きを調節し、ねじを締め、C金具を固定します。



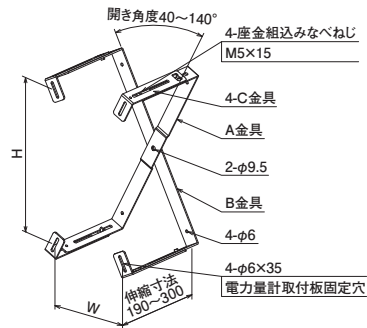
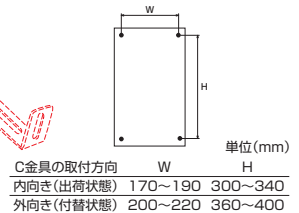
POINT C金具を裏返しに取付ければ、取付ねじ対面寸法424~485mmの電力量計取付板を固定できます。

C金具付替え方

1. C金具のツメが引っかかるように、A・B金具の内側から差し込みます。
2. 図のように回転させ、ねじで留めます。



取付対応寸法



ご注意:ND4K、NDM以外の電力量計取付板をご使用される場合は、付属のなべねじが使用できない場合があります。

- 表面処理:電気めっき
- 付属品:セットアンカー-M8(1組)、なべM5×40(4本)、フランジナットM5(4個)、ビスコン(なべ)5.0×25(2本)

ご注文品番	垂直耐荷重	伸縮寸法	適合取付板	販売単位	梱包数		標準価格 (税抜)
					内(袋)	外(箱)	
W1A3	58.8N(6kgf)	190~300mm	ND4K・NDM	1	5	4,360円	