

## 電力量計取付板 中形



- 22mm<sup>2</sup>ケーブルでも隠蔽引き出しが可能な中サイズの取付板です。
- 仮設用にSUSバンド取付穴があります。(バンドの幅は10mmをご使用ください)
- 上下ノック穴はφ28パイプが差し込めます。
- 自己消火性樹脂を使用しています。

### POINT

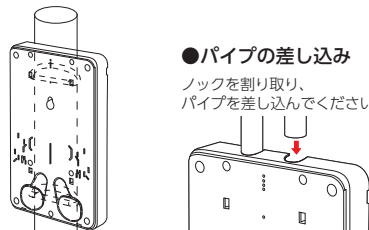
#### ● バンドの通し方

ステンレスバンドを取付板の背面上下にあるバンド通し穴に通してください。

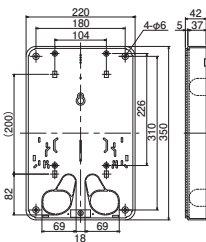


#### ● パイプの差し込み

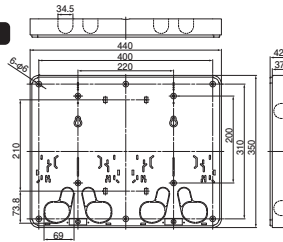
ノックを割り取り、パイプを差し込んでください。



#### 1個用



#### 2個用



- 材質:硬質塩化ビニル
- 付属品:丸木ねじ4.5×25(1個用×4本)(2個用×6本)、なべタッピン4.0×35(1個用×2本)(2個用×4本)、なべタッピン(SUS)4.0×16(1個用×1本)(2個用×2本)

※ご注意:電力会社によって寸法規定がある場合があります。ご確認の上、最適寸法の取付板をご使用ください。

種類	ご注文品番	色	適応範囲	販売単位	梱包数		標準価格 (税抜)
					内(袋)	外(箱)	
1個用	NDMJ	アイボリー	30A~120A	1	1	10	1,715円
	NDMG	グレー					
	NDMW	ホワイト					
2個用	NDMWJ	アイボリー	30A~120A	1	1	5	3,040円
	NDMWG	グレー					
	NDMWW	ホワイト					

新製品

電力量計取付板

電力量計取付板  
付属品

ブレーカー  
ボックス

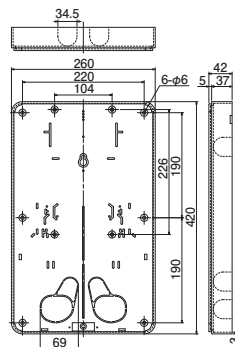
HCシリーズ

高圧一括受電

## 電力量計取付板 大形



- 隠蔽配線ができる大形の取付板です。
- 22mm<sup>2</sup>ケーブルでも隠蔽引き出し可能です。
- 上下ノック穴はφ28パイプが差し込めます。
- 自己消火性樹脂を使用しています。



※ご注意:電力会社によって寸法規定がある場合があります。ご確認の上、最適寸法の取付板をご使用ください。

- 材質:硬質塩化ビニル
- 付属品:木ねじ4.5×25(6本)、なべタッピン4.0×35(2本)、なべタッピン(SUS)4.0×16(1本)

種類	ご注文品番	色	適応範囲	販売単位	梱包数		標準価格 (税抜)
					内(袋)	外(箱)	
1個用	NDLJ	アイボリー	30A~120A	1	1	10	3,040円
	NDLG	グレー					
	NDLW	ホワイト					