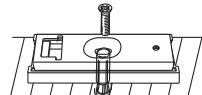
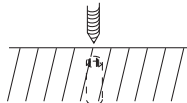


サドルエース用ベースアップ

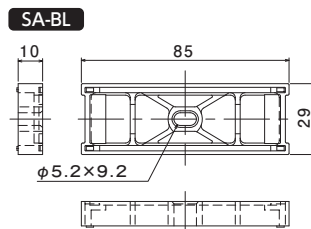
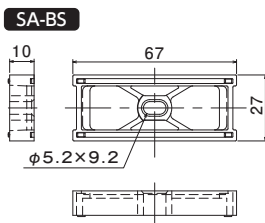
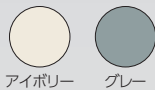
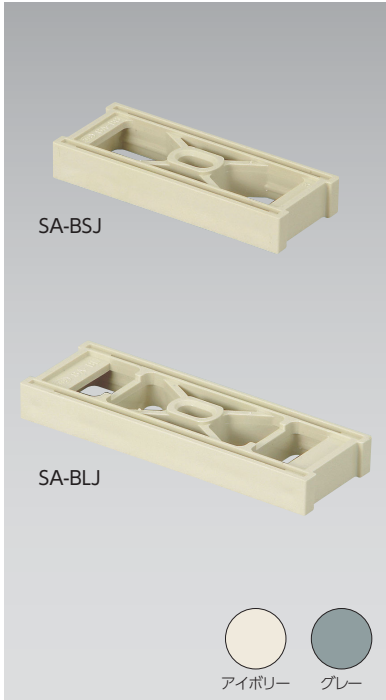
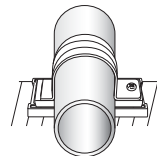
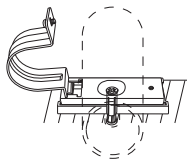
- サドルエースを、底上げるための台です。
- 重ね置きができ、高さの調整ができます。

施工方法

- ① アンカー用の下穴を開けます。
(φ8.5深さ30)
- ② ベース、ベースアップ、アンカープラグをセットし、
下穴へ入れ、ねじで固定します。



- ③ パイプをセットし、サドルをねじで留めます。
- ④ 施工完了です。



- 材質: 硬質塩化ビニル
- 付属品: 皿(SUS) M5×40 (1本)

	種類		ご注文品番		販売単位	梱包数		標準価格 (税抜)
	薄鋼用	厚鋼用	アイボリー	グレー		内(袋)	外(箱)	
	19・25	16・22	SA-BSJ	SA-BSG	20	20	200	77円
	31・39	28・36	SA-BLJ	SA-BLG	20	20	200	99円