

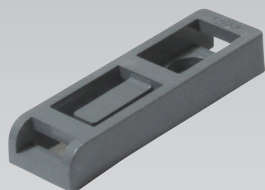
PBSマルチ柱固定具

- プルボックススピード型150角をポール(角型・丸形)に取付けできる固定具です。
- ボックス外側から付属ねじで取付けでき、防水処理不要です。

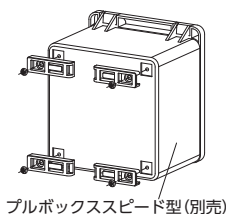
施工方法

① 固定具をプルボックススピード型にねじ留めしてください。
※固定具が必ず柱に対して垂直になるように取付けてください。

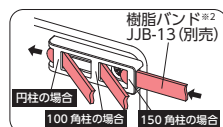
② 樹脂製自在バンドで柱に固定してください。柱の形状・サイズによりバンドの挿入位置が異なります。



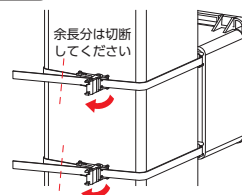
PBS-MHK
(4個/組)



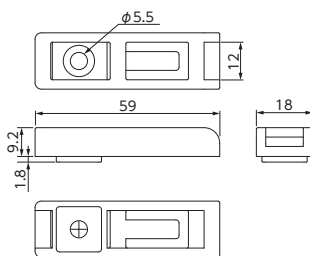
プルボックススピード型(別売)



樹脂バンド #2 JJB-13 (別売)
円柱の場合 100角柱の場合 150角柱の場合



余長分は切断してください



関連製品 参照ページ **P.148・212**

●材質:硬質塩化ビニル
付属品:なべタッピン(SUS)5.0×8(4本)

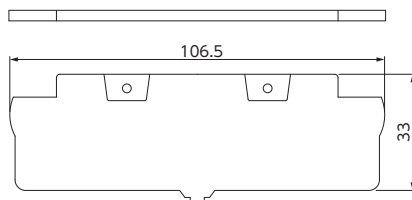
新	ご注文品番	適応品	販売単位	梱包数		標準価格 (税抜)
				内(袋)	外(箱)	
	PBS-MHK	プルボックススピード型150角	1組	1組	20組	695円

セパレート 4OB4AP用

- アウトレットボックス4OB4A用のセパレートです。



SSAP24B



●材質:硬質塩化ビニル

新	種類	ご注文品番	販売単位	梱包数		標準価格 (税抜)
				内(袋)	外(箱)	
	4OB4AP用	SSAP24B	1	10	130	110円