

# パテレス60施工キット

国土交通大臣認定番号 PS060WL-0906(壁) PS060WL-1154(壁)

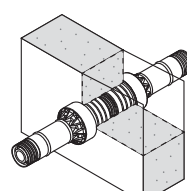
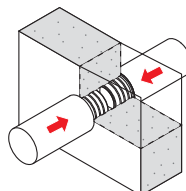
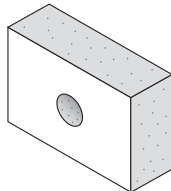
消防共住区画評定番号 KK29-014-1号(壁)

- パテ処理不要な防火区画貫通材。
- コンパクトな開口寸法φ60でマンション共住区画に最適です。
- 多様なケーブル、給水管、ガス管に対応します。
- 1貫通穴に施工する必要数がセットになった製品です。

### 施工方法

#### ●ALC壁の場合

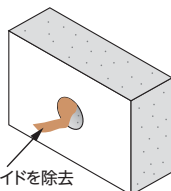
- ①ALC壁にφ60の開口部を設けます。
- ②両側からパテレス60を差し込みます。
- ③配管後、アルミ部分を結束バンドで片側2箇所締め上げます。



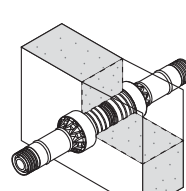
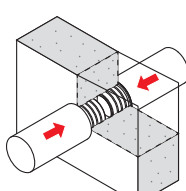
PTLS60S  
(2個入り)

#### ●RC壁の場合

- ①紙ボイド(別売)を使用し、RC壁にφ60の開口部を設けます。
- ②両側からパテレス60を差し込みます。
- ③配管後、アルミ部分を結束バンドで片側2箇所締め上げます。

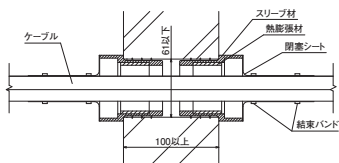


紙ボイドを除去

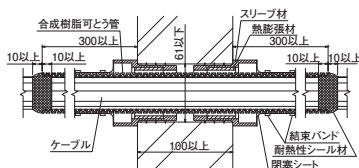


適用区画：コンクリートまたはALCの壁（厚さ100mm以上）

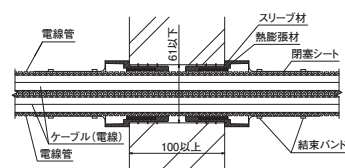
#### ●電気配線の場合



#### ●合成樹脂製とう管を貫通部分のみに設けて電気配線を挿入する場合



#### ●配管を2本貫通させる場合



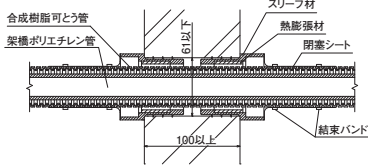
保護管の種類	なし																						
挿入管または挿入ケーブル	ケーブル																						
最大配管またはケーブルサイズ	<table border="0"> <tr> <td>CVT38mm×1本</td> <td>IV5.5mm×1本</td> </tr> <tr> <td>VVF2.0×3C×3本</td> <td>VVF2.0×2C×2本</td> </tr> <tr> <td>LANケーブルφ0.5-4P×1本</td> <td>同軸ケーブル5C×1本</td> </tr> <tr> <td>FP-Cφ1.2×2C×1本</td> <td>HPφ1.2×2C×1本</td> </tr> <tr> <td>AEφ0.9×4C×2本</td> <td>HPφ1.2×2C×1本</td> </tr> <tr> <td>HPφ0.9×3P×1本</td> <td>HPφ0.9×5P×1本</td> </tr> <tr> <td>VCTFφ0.75mm×2C×3本</td> <td>VCTF0.75mm×3C×1本</td> </tr> <tr> <td>VCTF0.75mm×4C×1本</td> <td>VCTF0.75mm×6C×1本</td> </tr> <tr> <td>CPEVφ0.65-2P×1本</td> <td>FCPEVφ0.9-3P×1本</td> </tr> <tr> <td>EBT×2本</td> <td>ポリエステル紐φ2×1本</td> </tr> <tr> <td>光ケーブル 12C×1本</td> <td>樹脂被覆鉄線φ2×1本</td> </tr> </table>	CVT38mm×1本	IV5.5mm×1本	VVF2.0×3C×3本	VVF2.0×2C×2本	LANケーブルφ0.5-4P×1本	同軸ケーブル5C×1本	FP-Cφ1.2×2C×1本	HPφ1.2×2C×1本	AEφ0.9×4C×2本	HPφ1.2×2C×1本	HPφ0.9×3P×1本	HPφ0.9×5P×1本	VCTFφ0.75mm×2C×3本	VCTF0.75mm×3C×1本	VCTF0.75mm×4C×1本	VCTF0.75mm×6C×1本	CPEVφ0.65-2P×1本	FCPEVφ0.9-3P×1本	EBT×2本	ポリエステル紐φ2×1本	光ケーブル 12C×1本	樹脂被覆鉄線φ2×1本
CVT38mm×1本	IV5.5mm×1本																						
VVF2.0×3C×3本	VVF2.0×2C×2本																						
LANケーブルφ0.5-4P×1本	同軸ケーブル5C×1本																						
FP-Cφ1.2×2C×1本	HPφ1.2×2C×1本																						
AEφ0.9×4C×2本	HPφ1.2×2C×1本																						
HPφ0.9×3P×1本	HPφ0.9×5P×1本																						
VCTFφ0.75mm×2C×3本	VCTF0.75mm×3C×1本																						
VCTF0.75mm×4C×1本	VCTF0.75mm×6C×1本																						
CPEVφ0.65-2P×1本	FCPEVφ0.9-3P×1本																						
EBT×2本	ポリエステル紐φ2×1本																						
光ケーブル 12C×1本	樹脂被覆鉄線φ2×1本																						

保護管の種類	さや管(CD・PF管)・保護管 最大サイズφ45.5																						
挿入管または挿入ケーブル	ケーブル																						
最大配管またはケーブルサイズ	<table border="0"> <tr> <td>LANケーブルφ0.5-4P×1本</td> <td>同軸ケーブル5C×1本</td> </tr> <tr> <td>FP-Cφ1.2×2C×1本</td> <td>HPφ1.2×2C×1本</td> </tr> <tr> <td>AEφ0.9×4C×2本</td> <td>HPφ0.9×5P×1本</td> </tr> <tr> <td>HPφ0.9×3P×1本</td> <td>HPφ0.9×5P×1本</td> </tr> <tr> <td>VCTFφ0.75mm×2C×3本</td> <td>VCTF0.75mm×3C×1本</td> </tr> <tr> <td>VCTF0.75mm×4C×1本</td> <td>VCTF0.75mm×6C×1本</td> </tr> <tr> <td>CPEVφ0.65-2P×1本</td> <td>FCPEVφ0.9-3P×1本</td> </tr> <tr> <td>EBT×2本</td> <td>ポリエステル紐φ2×1本</td> </tr> <tr> <td>光ケーブル 12C×1本</td> <td>樹脂被覆鉄線φ2×1本</td> </tr> <tr> <td>保護管なしの場合は、上記と合わせて下記も追加</td> <td></td> </tr> <tr> <td>(VCT0.75mm×2C×3本</td> <td>VCT0.75mm×3C×2本)</td> </tr> </table>	LANケーブルφ0.5-4P×1本	同軸ケーブル5C×1本	FP-Cφ1.2×2C×1本	HPφ1.2×2C×1本	AEφ0.9×4C×2本	HPφ0.9×5P×1本	HPφ0.9×3P×1本	HPφ0.9×5P×1本	VCTFφ0.75mm×2C×3本	VCTF0.75mm×3C×1本	VCTF0.75mm×4C×1本	VCTF0.75mm×6C×1本	CPEVφ0.65-2P×1本	FCPEVφ0.9-3P×1本	EBT×2本	ポリエステル紐φ2×1本	光ケーブル 12C×1本	樹脂被覆鉄線φ2×1本	保護管なしの場合は、上記と合わせて下記も追加		(VCT0.75mm×2C×3本	VCT0.75mm×3C×2本)
LANケーブルφ0.5-4P×1本	同軸ケーブル5C×1本																						
FP-Cφ1.2×2C×1本	HPφ1.2×2C×1本																						
AEφ0.9×4C×2本	HPφ0.9×5P×1本																						
HPφ0.9×3P×1本	HPφ0.9×5P×1本																						
VCTFφ0.75mm×2C×3本	VCTF0.75mm×3C×1本																						
VCTF0.75mm×4C×1本	VCTF0.75mm×6C×1本																						
CPEVφ0.65-2P×1本	FCPEVφ0.9-3P×1本																						
EBT×2本	ポリエステル紐φ2×1本																						
光ケーブル 12C×1本	樹脂被覆鉄線φ2×1本																						
保護管なしの場合は、上記と合わせて下記も追加																							
(VCT0.75mm×2C×3本	VCT0.75mm×3C×2本)																						

保護管の種類	さや管(CD・PF管)×2本・保護管 最大サイズφ23						
挿入管または挿入ケーブル	ケーブル						
最大配管またはケーブルサイズ	<table border="0"> <tr> <td>LANケーブルφ0.5-4P×各1本</td> <td>ポリエステル紐φ2×各1本</td> </tr> <tr> <td>CPEVφ0.65-2P×各1本</td> <td>樹脂被覆鉄線φ2×各1本</td> </tr> <tr> <td>光ケーブル 12C×各1本</td> <td></td> </tr> </table>	LANケーブルφ0.5-4P×各1本	ポリエステル紐φ2×各1本	CPEVφ0.65-2P×各1本	樹脂被覆鉄線φ2×各1本	光ケーブル 12C×各1本	
LANケーブルφ0.5-4P×各1本	ポリエステル紐φ2×各1本						
CPEVφ0.65-2P×各1本	樹脂被覆鉄線φ2×各1本						
光ケーブル 12C×各1本							

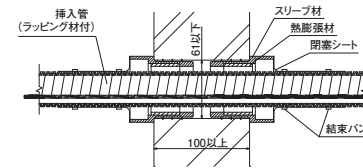
# パテレス60施工キット

## ●合成樹脂製可とう管と挿入した配管の組み合わせの場合



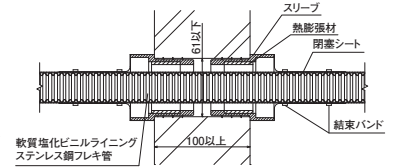
保護管の種類	さや管(CD・PF管)・保護管 最大サイズ φ42.0	
挿入管または挿入ケーブル	架橋ポリエチレン管 ポリブテン管	ウレタンフォーム付 ポリブテン管
最大配管 または ケーブル サイズ	20A	25A

## ●合成樹脂製可とう管と挿入した配管及び電気配線の組み合わせの場合



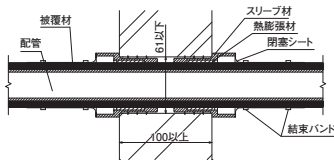
保護管の種類	さや管(CD・PF管) 最大サイズ φ36.5	楕円さや管 最大サイズ 36.5×23
挿入管または挿入ケーブル	アルミ蒸着PETフィルム巻き 架橋ポリエチレン管	
最大配管 または ケーブル サイズ	10A×2本+7A×1本 信号線0.2mm×3C×1条 VCTF0.7mm×6C×1本	10A×2本 信号線0.2mm×3C×1条

## ●ステンレス鋼フレキシブル管の場合

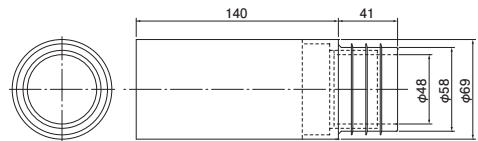


保護管の種類	なし
挿入管または挿入ケーブル	軟質強化ビニルライニング ステンレス鋼フレキシブル管
最大配管 または ケーブル サイズ	25A

## ●被覆材付配管の場合



保護管の種類	ポリエチレンフォーム(被覆材) 最大10t				
挿入管または挿入ケーブル	架橋 ポリエチレン管	ポリブテン管	銅管	銅管+ ポリエチレン(厚さ1.65)	さや管(CD・PF)+補強層付 高耐熱フッ素樹脂ホース
最大配管 または ケーブル サイズ	20A	25A	φ12.7×1本	φ12.7×1本	さや管(CD・PF)φ27.5×1本 補強層付高耐熱 フッ素樹脂ホースφ14.6×1本



### 関連製品

種類	ご注文品番	販売単位
紙ボイド60	VOID60	1
アルミフィルム(5枚入)	ALF5	1

ご注文品番	内容	販売単位	梱包数		標準価格 (税抜)
			内	外(箱)	
PTLS60S	パテレス60×2個 インシュロック×4本 施工説明書 認定品表示シール	1セット	-	20セット	2,205円

# 耐熱性シール材



- 非硬化型の耐熱性シール材です。
- パテレス60で一部施工方法において使用します。
- 単独での使用はしないでください。

	ご注文品番	質量	容積	販売単位	梱包数		標準価格 (税抜)
					内	外(箱)	
受	NDSS-T	450g	0.3ℓ	20	-	20	1,620円