

PFジョイナー

■真壁用スイッチボックス・セパレートボックスにPFS管を取付けるときに使用します。

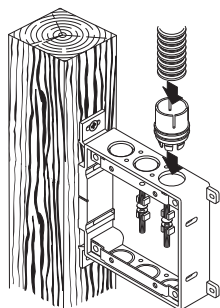


PF16用
PFJ16

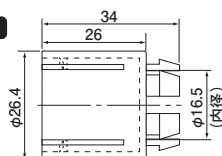


PF22用
PFJ22

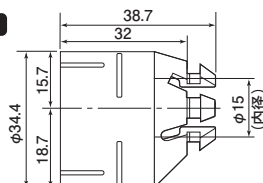
施工方法



PF16用



PF22用



●材質:硬質塩化ビニル

適合表・データ集 P.224
参照ページ

種類	ご注文品番	適合ノック	販売単位	梱包数		標準価格 (税抜)
				内(袋)	外(箱)	
PF16用	PFJ16	φ20	50	50	200	77円
PF22用	PFJ22	φ17.5~φ20	20	20	200	88円

04

CDステップル

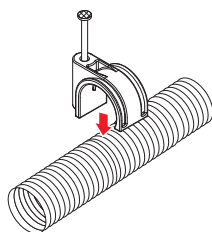
■造営材へのCD管支持に使用します。

■本体内部のリブでズレを防ぎます。

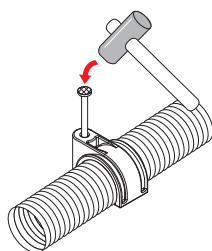
■スクリュー釘なので抜けにくくなっています。

施工方法

①CD管にCDステップルを被せます。



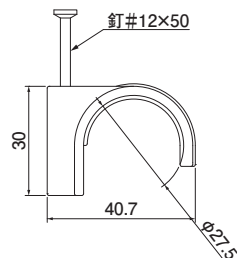
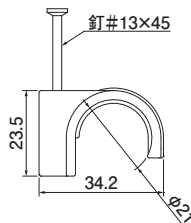
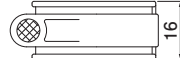
②スクリュー釘を打ち込みます。



16用



22用



●材質:ポリプロピレン

●付属品:釘#13×45(16用×1本)、#12×50(22用×1本)

種類	ご注文品番	適合品	販売単位	梱包数		標準価格 (税抜)
				内(袋)	外(箱)	
16用	CDST16	CD管16	50	50	300	48円
22用	CDST22	CD管22	50	50	300	61円

新製品

配ボックス

配ボックス
付属品

間仕切用
固定金具

間仕切用ボックス
付属品

後付工法部材

スイッチボックス
付属品