

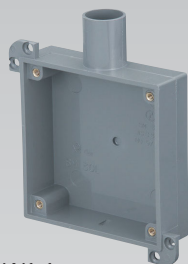
真壁用スイッチボックス (Wボックス)

JIS C 8435

■各製品とも、組み合わせる方出のサイズは14・16・22から自由を選べます。



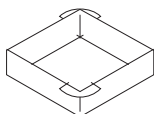
W0-1
SM30L



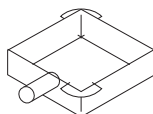
W1-1
SM30L11



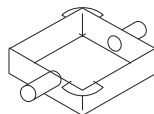
W2-3
SM30L23



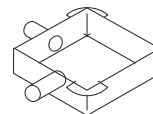
W0-1



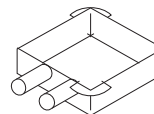
W1-1



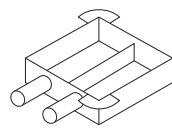
W2-1



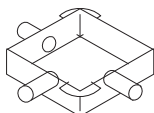
W2-2



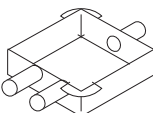
W2-3



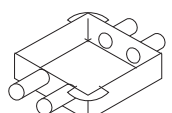
W2-3・セパ



W3-1

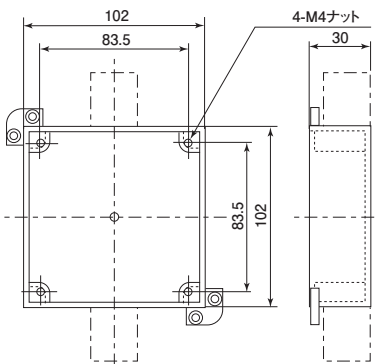


W3-2



W4-4

※ご注意：標準価格は方出サイズ16のときの価格です。
それ以外の組み合わせについては、営業担当にお問い合わせください。



●材質：硬質塩化ビニル

	種類	ご注文品番	販売単位	梱包数		標準価格 (税抜)
				内	外(箱)	
	W0-1	SM30L	1	—	50	715円
受	W1-1	SM30L11	1	—	50	715円
受	W2-1	SM30L21	1	—	50	970円
受	W2-2	SM30L22	1	—	50	970円
受	W2-3	SM30L23	1	—	50	970円
受	W2-3 セパ付	SM30L23S	1	—	50	1,520円
受	W3-1	SM30L31	1	—	50	1,140円
受	W3-2	SM30L32	1	—	50	1,140円
受	W4-4	SM30L44	1	—	50	1,395円



04

新製品

配ボックス

配ボックス
付属品

間仕切用
固定金具

間仕切用ボックス
付属品

後付工法部材

真壁用
スイッチボックス