

ケーブル保護金具 都市再生機構仕様 (D型は除く)

■木間仕切で釘打ちからのケーブルを保護するための金具です。

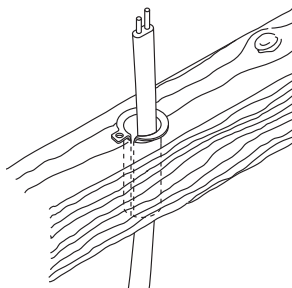


A型
EC107A

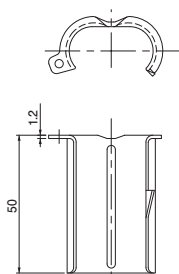


D型
EC107D

施工例

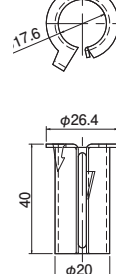


A型



下穴φ21

D型



下穴φ20

●表面処理:電気めっき

種類	ご注文品番	都市再生機構	販売単位	梱包数		標準価格 (税抜)
				内(袋)	外(箱)	
A型	EC107A	EC-107-1-A	50	50	500	115円
D型	EC107D		50	50	500	140円

04

新製品

配ボックス

配ボックス
付属品

間仕切用
固定金具

間仕切用配ボックス
付属品

後付工法部材

農用
スイッチボックス

可とう管用保護金具 都市再生機構仕様

■木間仕切で可とう管を釘打ちから保護するための金具です。

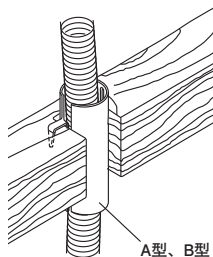


A型
EC105A (PF16用)



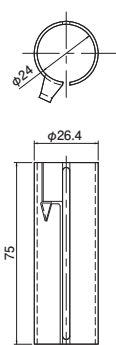
B型
EC105B (PF22用)

施工例



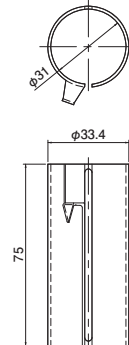
A型、B型

A型



(PF16用)
下穴φ28

B型



(PF22用)
下穴φ35

●表面処理:電気めっき

種類	ご注文品番	都市再生機構	販売単位	梱包数		標準価格 (税抜)
				内(袋)	外(箱)	
A型	EC105A	EC-105-1-C	20	20	200	165円
B型	EC105B	EC-105-1-C	20	20	200	210円