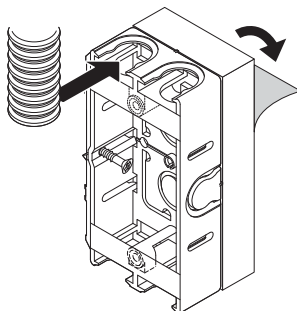


断熱ボード付配ボックス 薄型[Cシリーズ]

- 配ボックス薄型Cシリーズの背面に断熱ボードを取付けた製品です。
- 断熱ボード付きなので壁に添わせられ、結露を防ぎます。
- 断熱性に優れたネオマフォームを断熱ボードとして使用しています。
- 断熱ボード裏のテープで壁面に取付け(仮留め)できます。

POINT

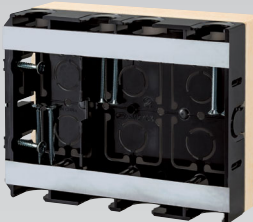
- ・テープで壁面に仮留めできます
- ・前面から直接配管できます



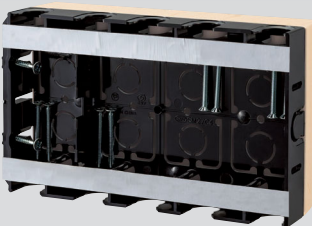
1個用
SM27C-D



2個用
SM27C2-D

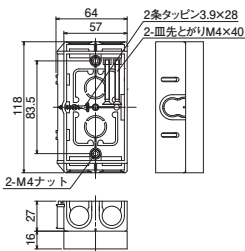


3個用
SM27C3-D

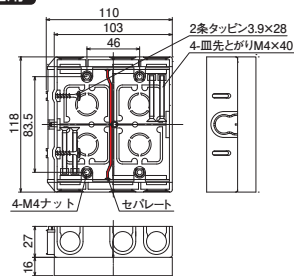


4個用
SM27C4-D

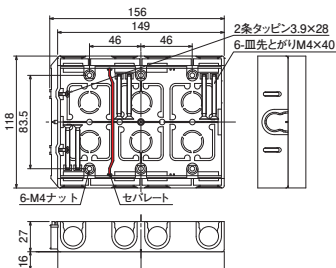
1個用



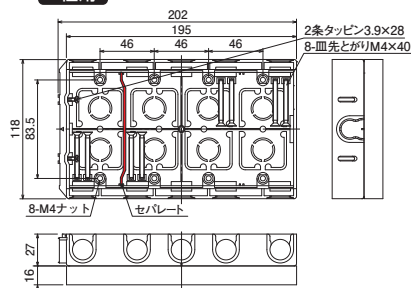
2個用



3個用



4個用



※ご注意:4個用の中心にはセパレートが付きません。

- 断熱ボード:ネオマフォーム(厚み16mm)
- 熱伝導率:0.02W/m·k

- 材質:硬質塩化ビニル
- 付属品:皿先とがりM4×40(1個用×2本)(2個用×4本)(3個用×6本)(4個用×8本)、
2条タッピン3.9×28(1個用×1本)(2個用・3個用・4個用×2本)

	種類	ご注文品番	側面ノック	販売単位	梱包数		標準価格 (税抜)
					内	外	
受	1個用	SM27C-D	16用×5個	1	—	—	495円
受	2個用	SM27C2-D	16用×7個	1	—	—	1,125円
受	3個用	SM27C3-D	16用×9個	1	—	—	2,270円
受	4個用	SM27C4-D	16用×11個	1	—	—	3,910円