

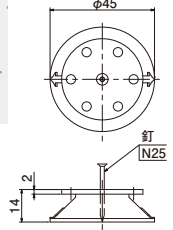
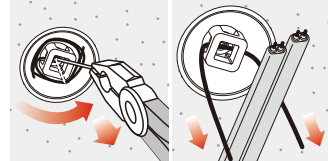
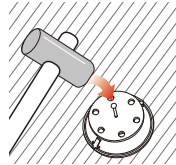
NTハンガーM



- 二重天井の先行配線に使用するケーブル支持材です。
- NTハンガーM本体に釘が付いた状態で梱包されているので、袋から出してすぐに設置できます。
- 矢印付きで、型枠取付け時に配線方向が一目でわかります。
- 赤、黄、青の3色があるので、配線の区別にも便利です。
- ケーブル支持材が4方向から取付け可能です。

施工方法

- ①ハンマーで叩き、型枠に固定します。
- ②コンクリート打設後、釘をペンチで斜めに引抜き、バンド線を引き出します。(バンド無タイプはバンド線、ナイロンバンド等を通します)



※ご注意：許容静荷重は使用条件により異なります。
取付間隔はP.229に従って施工してください。

取付間隔 参照ページ **P.229**

- 材質：ポリエチレン
- 付属品：釘N25(長さ25×胴部径φ1.7)
- 寸法：バンド/全長270mm、ビニタイ/全長220mm

種類	ご注文品番			許容静荷重	販売単位	梱包数		標準価格(税抜)
	レッド	イエロー	ブルー			内(袋)	外(箱)	
バンド付	NTM-RB	NTM-YB	NTM-BB	49N(5kgf)	50	50	500	63円
バンド無	NTM-R	NTM-Y	NTM-B	49N(5kgf)	50	50	500	53円
ビニタイ付	NTM-RV	NTM-YV	NTM-BV	19.6N(2kgf)	50	50	500	63円

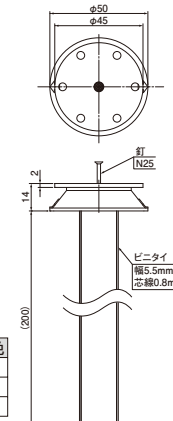
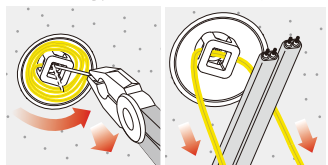
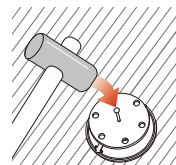
NTハンガーML



- 二重天井の先行配線に使用するケーブル支持材です。
- ロングなビニタイで2系統の配線や大口径の管の支持ができます。
- 矢印付きで型枠取付け時に配線方向が一目でわかります。
- 赤と黄のビニタイは本体と同色なので、ウレタン吹付で本体が見えずとも配線ルートを分けられます。

施工方法

- ①ハンマーで叩き、型枠に固定します。
- ②コンクリート打設後、釘をペンチで引抜き、ビニタイを引き出して、ケーブルを固定します。



※ご注意：許容静荷重は使用条件により異なります。
取付間隔はP.229に従って施工してください。

本体色	ビニタイ色
レッド	赤
イエロー	黄
ブルー	黄

取付間隔 参照ページ **P.229**

- 材質：ポリエチレン
- 付属品：釘N25(長さ25×胴部径φ1.7)
- 寸法：ビニタイロング/全長420mm

種類	ご注文品番			許容静荷重	販売単位	梱包数		標準価格(税抜)
	レッド	イエロー	ブルー			内(袋)	外(箱)	
ビニタイロング付	NTML-RVL	NTML-YVL	NTML-BVL	49N(5kgf)	50	50	500	65円