

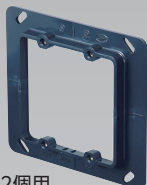
塗代カバー-CSW用[ねじ式]

(6個用を除く) JIS C 8435

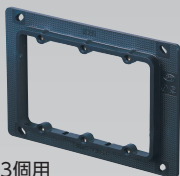
コンクリート埋設配管



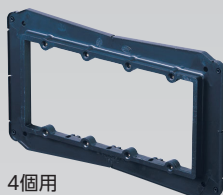
1個用
NSC1



2個用
NSCW2



3個用
NSC3



4個用
NSCW4



5個用
NSCW5



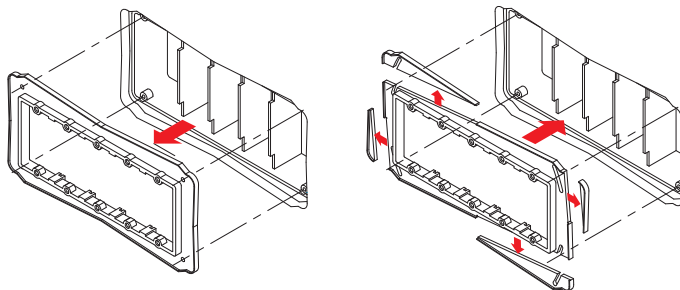
6個用
NSCW6

■バーボックスCSW用の塗代カバーです。

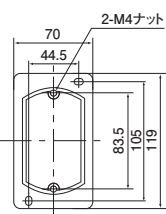
■ボックスが傾いた場合でも簡単に修正可能です(4~6個用)。

〔4~6個用(傾き修正用)の施工方法〕 ※傾き修正はボックスのみ打設した場合有効です。

- ①コンクリート打設後、ボックスが傾いた場合、塗代カバー外周形状のコンクリートを除去し、塗代カバーを一旦、外します。
- ②コンクリートに当たる部分を割り取ります。ボックスへ水平に付け直し、補修仕上げを行います。最大傾き修正角度7°

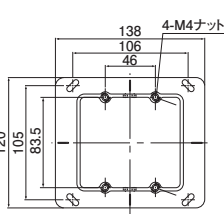


1個用



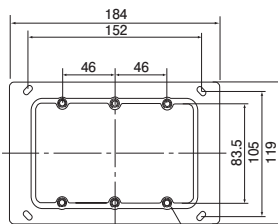
(H=13)

2個用



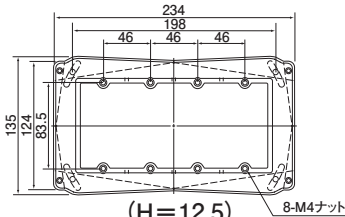
(H=12.5)

3個用



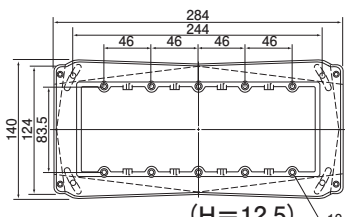
(H=13)

4個用



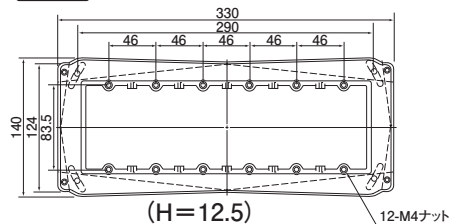
(H=12.5)

5個用



(H=12.5)

6個用



(H=12.5)

●材質:硬質塩化ビニル

(6個用を除く)



	種類	ご注文品番	販売単位	梱包数		標準価格 (税抜)
				内(袋)	外(箱)	
	1個用	NSC1	1	10	200	135円
	2個用	NSCW2	1	10	50	295円
	3個用	NSC3	1	10	200	375円
	4個用	NSCW4	1	10	100	600円
	5個用	NSCW5	1	10	100	665円
受	6個用	NSCW6	1	10	100	795円