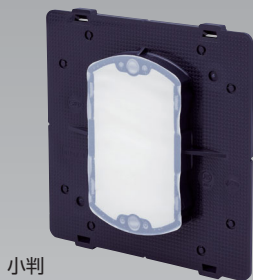


塗代カバー119(大形)用[ワンタッチ式]

JIS C 8435

- ワンタッチで大形ボックスに取付けでき、ねじ留め不要です。
- ガムテープ貼り不要。
- ボックスの傾き修正機能付きで、ハツリも不要です(小判・2個用(傾き修正用)のみ)。
- 照明器具の熱にも安心。耐熱樹脂を使用しています(丸のみ)。



小判
N119-KBR



丸
N119-MBHR

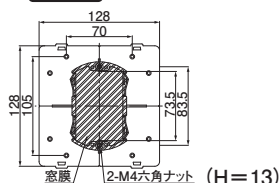


2個用
N119-2BR

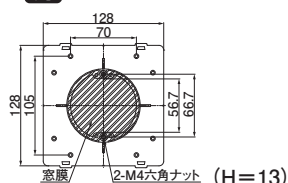


2個用(傾き修正用)
N119-2B

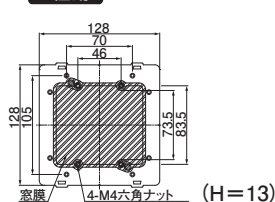
小判



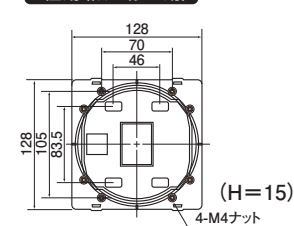
丸



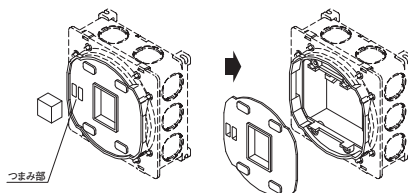
2個用



2個用(傾き修正用)



2個用(傾き修正用)の膜の外し方

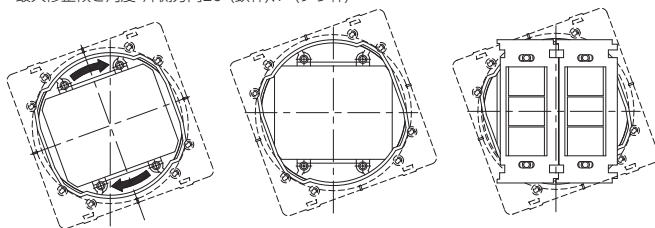


コンクリート打設後、膜に付いているスポンジ部をはがすと、つまみ部がありますので、膜は叩き割らず、ペンチでつまみはがしてください。

⚠ 膜を叩き割ると塗代回転部が壊れる恐れがあります。

2個用(傾き修正用)の傾き修正方法

膜を剥き取り、器具が垂直になるようにインサートを回転させてください。
最大修正傾き角度:片側方向20°(鉄枠)、7°(プラ枠)



ご注意:耐熱カバー(丸)の最高許容温度は90℃です。

●材質:硬質塩化ビニル
丸のみ/耐熱硬質塩化ビニル

(2個用(傾き修正用)のみ)



適合表・データ集
参照ページ P.224

種類	ご注文品番	販売単位	梱包数		標準価格 (税抜)
			内(箱)	外(箱)	
小判	N119-KBR	1	10	100	295円
丸	N119-MBHR	1	10	100	295円
2個用	N119-2BR	1	10	100	295円
2個用(傾き修正用)	N119-2B	1	10	160	530円