

仕様

外枠, 文字 内: 黄銅色 (生地)

その他 : 黒色

エッチング加工

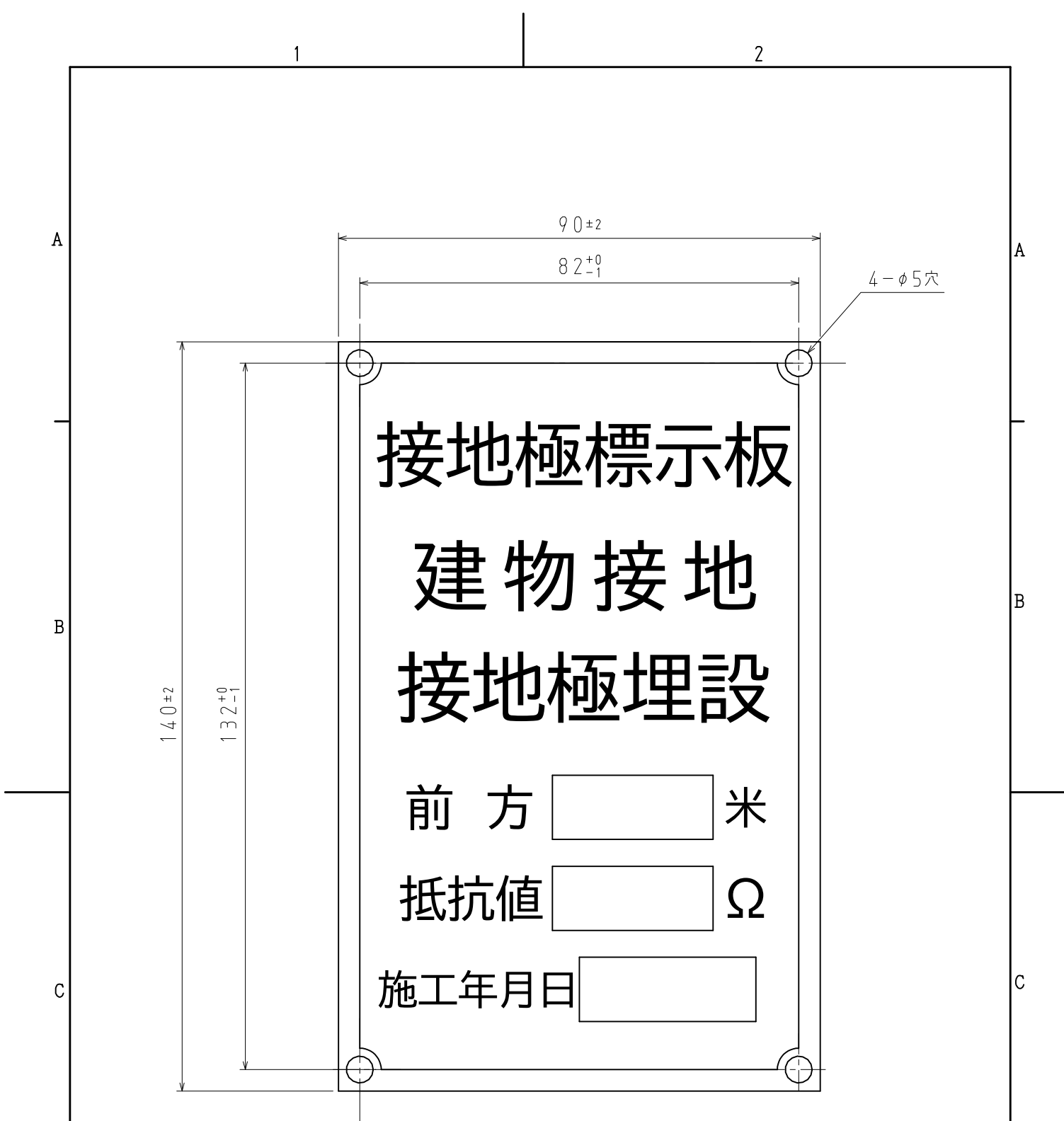
特記事項

彫刻により文字を追記できます。

彫刻の文字フォントは、丸ゴシック。文字色は、黒色になります。

品番	EF191
材質	黄銅板 (1.2t)
表面処理 又は色	
備考	

品名	接地極標示板 横型	尺度	1 / 1
図番	P8-0301-6		1
日動電工株式会社			



仕様

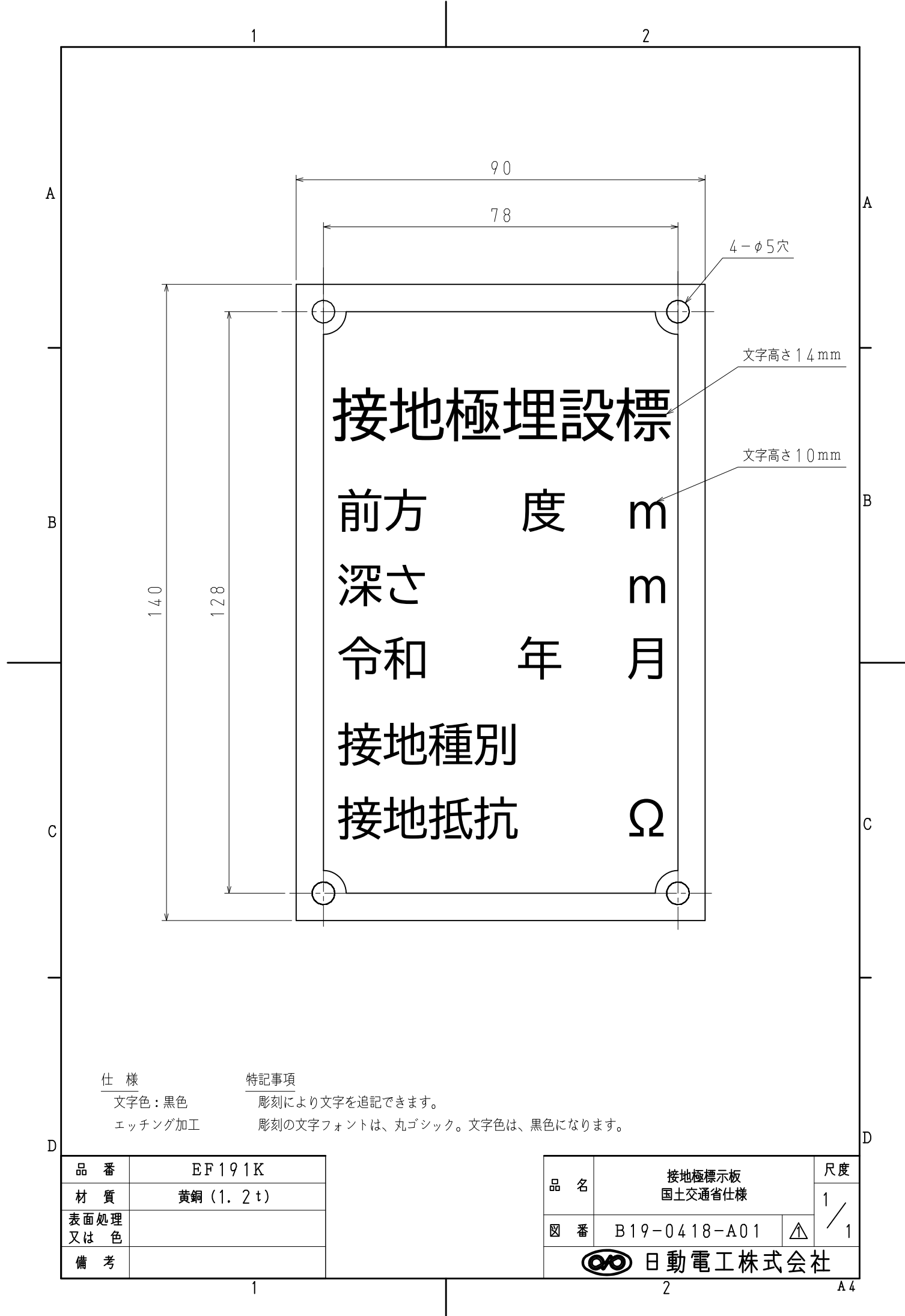
外枠, 文字 内: 黄銅色 (生地)
 その他 : 黒色
 エッチング加工

特記事項

彫刻により文字を追記できます。
 彫刻の文字フォントは、丸ゴシック。文字色は、黒色になります。

品番	EF191Q
材質	黄銅板 (1.2t)
表面処理 又は色	
備考	

品名	接地極標示板 縦型	尺度	1/1
図番	P8-0301-7		
日動電工株式会社			



仕様

文字色：黒色
エッチング加工

特記事項

彫刻により文字を追記できます。
彫刻の文字フォントは、丸ゴシック。文字色は、黒色になります。

品番	EF191K
材質	黄銅(1.2t)
表面処理 又は色	
備考	

品名	接地極標示板 国土交通省仕様	尺度	1 / 1
図番	B19-0418-A01		1
日動電工株式会社			