
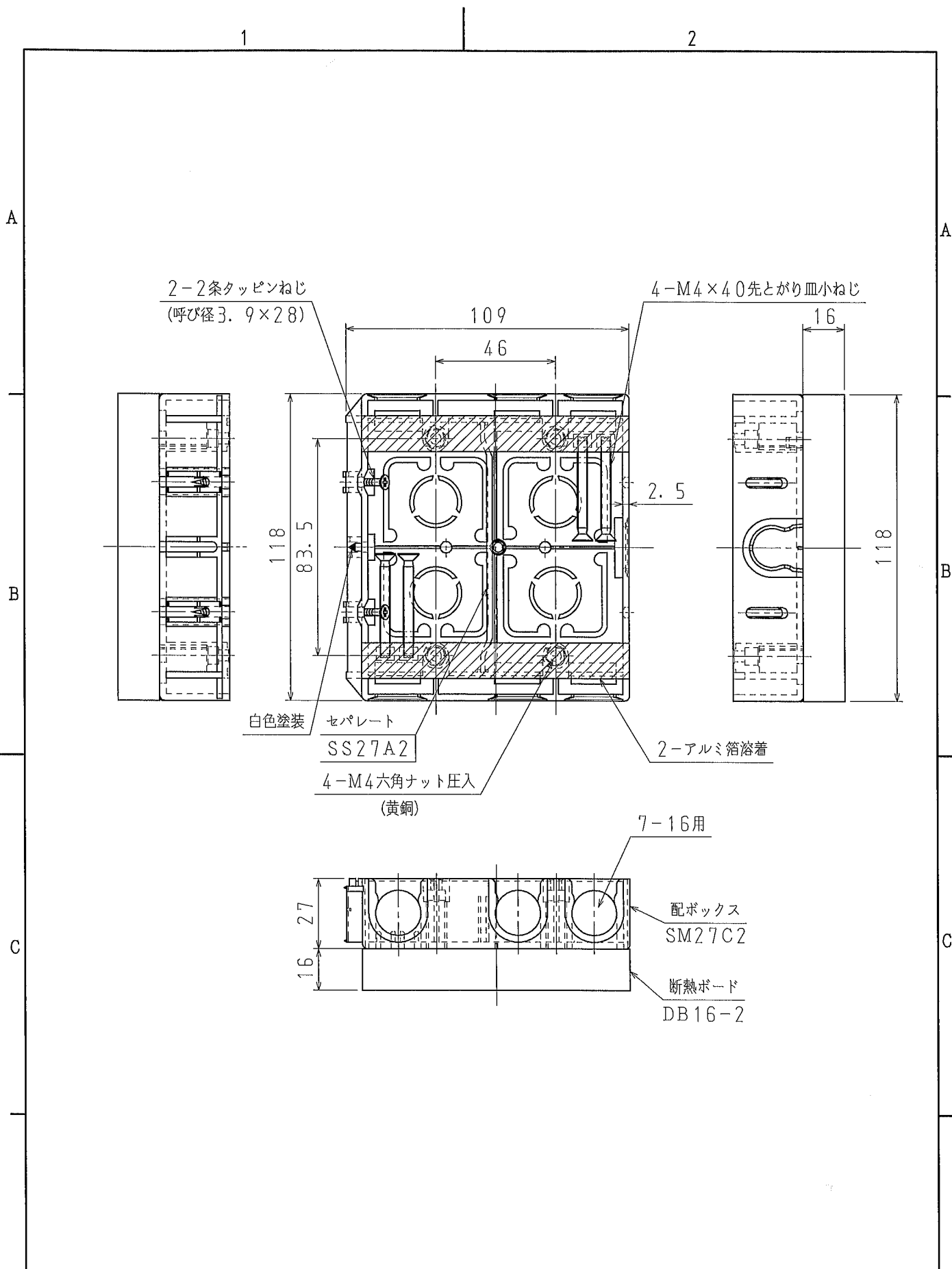


配ボックス 薄型 (SM27C) に断熱ボードを取付けた製品です。


品番	SM27C-D
材質	配ボックス：硬質塩化ビニル 断熱ボード：ネオマフォーム
表面処理 又は色	色：ブラック (配ボックス)
備考	

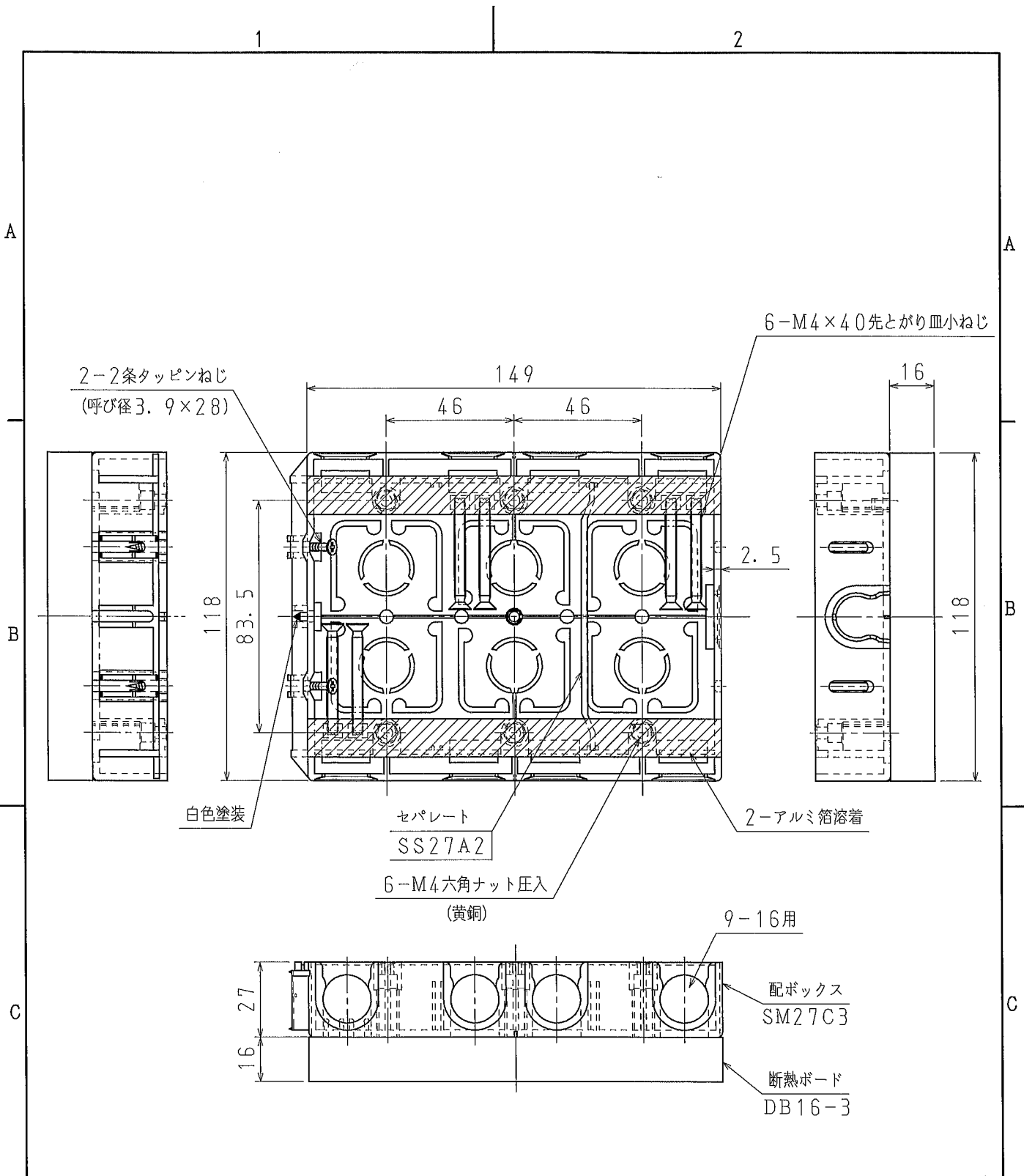
品名	断熱ボード付配ボックス 薄型 1個用 [Cシリーズ]	尺度	1 / 2
図番	B09-0629-A01	△	
 日動電工株式会社			



配ボックス 薄型 (SM27C2) に断熱ボードを取付けた製品です。

品番	SM27C2-D
材質	配ボックス: 硬質塩化ビニル 断熱ボード: ネオマフォーム
表面処理 又は色	色: ブラック (配ボックス)
備考	

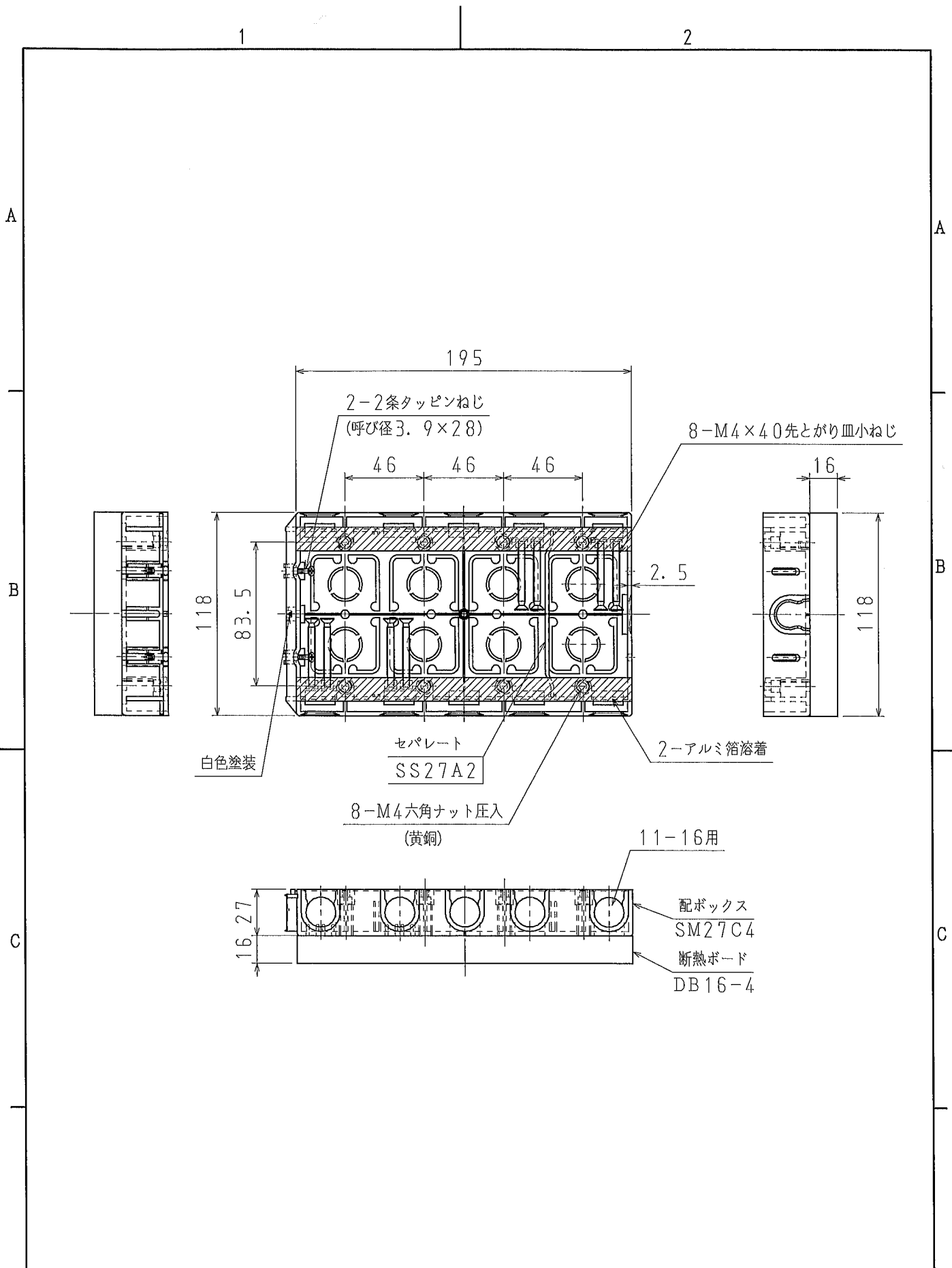
品名	断熱ボード付配ボックス 薄型 2個用 [Cシリーズ]	尺度 1 / 2
図番	B09-0629-A02	
 日動電工株式会社		



配ボックス 薄型 (SM27C3) に断熱ボードを取付けた製品です。


品番	SM27C3-D
材質	配ボックス: 硬質塩化ビニル 断熱ボード: ネオマフォーム
表面処理 又は色	色: ブラック (配ボックス)
備考	

品名	断熱ボード付配ボックス 薄型 3個用 [Cシリーズ]	尺度	1 / 2
図番	B09-0629-A03	△	
日動電工株式会社			



配ボックス 薄型 (SM27C4) に断熱ボードを取付けた製品です。

品番	SM27C4-D
材質	配ボックス: 硬質塩化ビニル 断熱ボード: ネオマフォーム
表面処理 又は色	色: ブラック (配ボックス)
備考	

品名	断熱ボード付配ボックス 薄型 4個用 [Cシリーズ]	尺度 1 / 3
図番	B09-0629-A04	
 日動電工株式会社		