



配ボックス  
付属品

後付工法部材

真壁用  
スイッチボックス

間仕切用ボックス  
付属品

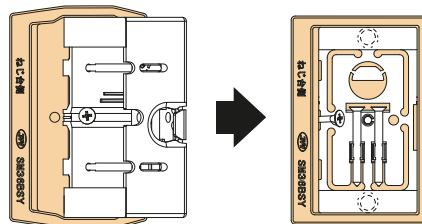
## 配ボックスの遮音効果を上げる専用カバーです。

- 配ボックス 台付型[Bシリーズ] 1～3個用に使用できます。
- 配ボックスに簡単取付けできます。

### 施工方法

#### 遮音カバーの取付け

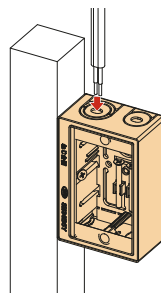
- ねじ台側(厚みがある側)から配ボックスに被せてください。
- ※2、3個用は、カバー中央部の突起を配ボックスに嵌合してください。



#### ボックスの取付け

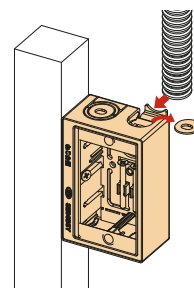
遮音カバーと壁が密着するように施工してください。

- 直接配線の場合  
ノック中央部に通線径の半分ほどをカッター等でカットして入線してください。

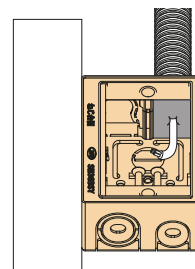


#### ●CD管を取付ける場合

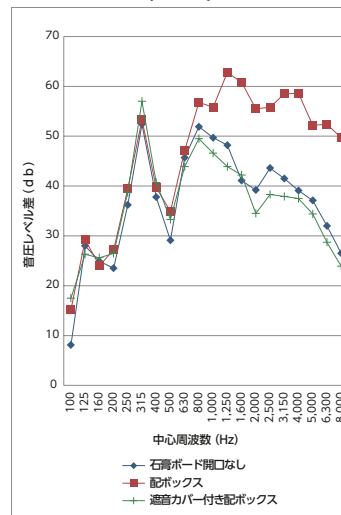
- 1 遮音カバーをCD管サイズにカットし、カバーのノックを後ろに倒してCD管を取付けます。  
※ノックは切り離さないようにしてください。



- 2 入線後はボックス内側からパテで隙間なく埋めてください。パテは当社シール材NDSS-T(P.218)をご使用ください。



音圧レベル差グラフ (1個用)



SM36BSY

対応ボックス  
SM36B  
SM36BN0  
SM36BN2

SM36BSY2

対応ボックス  
SM36B2

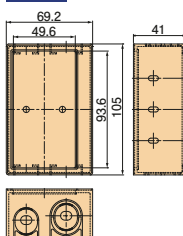
SM36BSY3

対応ボックス  
SM36B3

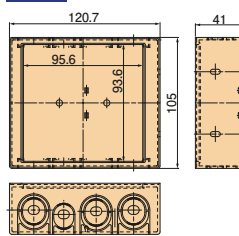
### 適合表

シール材	配線方法	線種
必要	CD16・22 PFS16・22 複数 直接配線	LANケーブル TELケーブル 同軸ケーブル S-5C-FB S-7C-FB
不要	単数 直接配線	VVFケーブル 1.6×2C/3C 2.0×2C/3C LANケーブル 同軸ケーブル S-5C-FB S-7C-FB

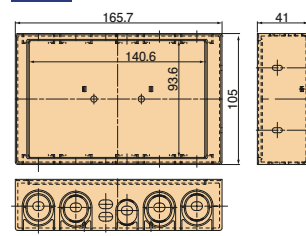
1個用



2個用



3個用



関連商品  
参照ページ P.218

種類	ご注文品番	対応ボックス	梱包数		標準価格
			内	外(箱)	
1個用	SM36BSY	SM36B、SM36BN0、SM36BN2	—	20	670円
2個用	SM36BSY2	SM36B2	—	10	940円
3個用	SM36BSY3	SM36B3	—	10	1,000円
耐熱性シール材	NDSS-T	—	—	20	1,120円