

配ボックス 台付型[Cシリーズ]

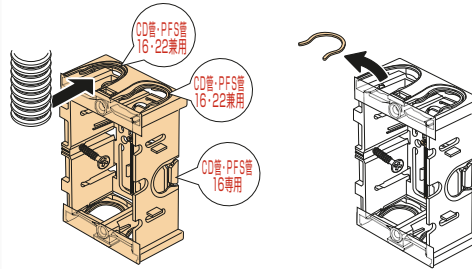


コネクタ不要。前からCD管・PFS管の直接配管ができます。

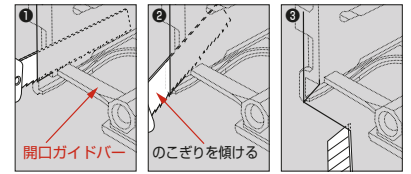
- 16・22タイプのCD管・PFS管の直接配管ができます。
- ボックス前面から配管できるので背面スペースを問いません。
- 底面はニッパ等で簡単に取り外せます。

施工方法

- 1 ボックス前面から直接配管ができます。
- 2 2重ノックを割り取ると22管2連配管可能。



● 開口ガイドバーで綺麗に開口できます。



- 開口ガイドバーを利用すれば綺麗な開口が行えます。
- 1 のこぎりが開口ガイドバーに当たるまで切ります。
 - 2 のこぎりを4mm程度傾けて切ります。
 - 3 カッターで水平に切れ目を入れます。

SM36C



側面ノック

16専用×1個
16・22兼用×4個

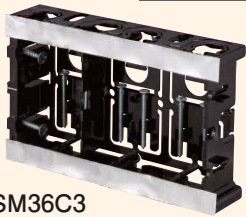
SM36C2



側面ノック

16専用×1個
16・22兼用×6個

SM36C3



側面ノック

16専用×1個・楕円
16・22兼用×8個

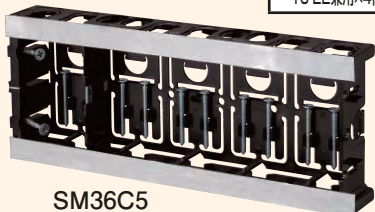
SM36C4



側面ノック

16専用×7個・楕円×6個
16・22兼用×4個

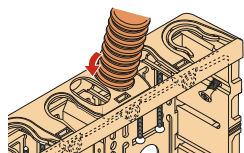
SM36C5



側面ノック

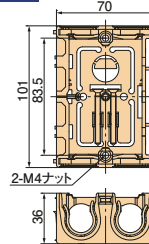
16専用×9個・楕円×8個
16・22兼用×4個

- 4～5個用にはCD16以下用楕円ノック
(フライヤーなどで扁平させてください)

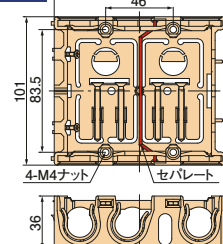


4個用～5個用にある楕円ノックはCD管をフライヤーなどで扁平させ、CD管の溝をノックの縁に引っ掛けてから押し込んでください。

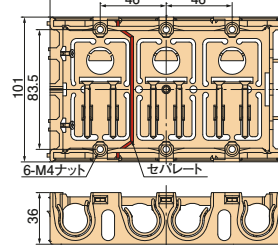
1個用



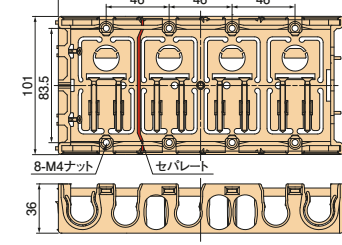
2個用



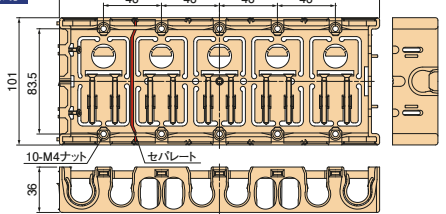
3個用



4個用



5個用



種類	側面ノック
1個用	16・22兼用ノック×4個・16専用ノック×1個
2個用	16・22兼用ノック×6個・16専用ノック×1個
3個用	16・22兼用ノック×8個・16専用ノック×1個
4個用	16・22兼用ノック×4個・16専用ノック×7個・楕円ノック×6個
5個用	16・22兼用ノック×4個・16専用ノック×9個・楕円ノック×8個

※右側面ノックは16専用、楕円ノックはCD16以下用になります。



- 材質：硬質塩化ビニル
- 付属品：皿M4×40先とがりねじ
(1個用×2本)(2個用×4本)
(3個用×6本)(4個用×8本)(5個用×10本)
2条タッピンねじ3.9×28
(1個用×1本)(2個用×2本)
(3個用×2本)(4個用×2本)(5個用×2本)

種類	ご注文品番	販売単位	梱包数		標準価格
			内(箱)	外(箱)	
1個用	SM36C	100	—	100	100円
2個用	SM36C2	10	10	50	330円
3個用	SM36C3	10	—	10	870円
4個用	SM36C4	10	—	10	1,520円
5個用	SM36C5	10	—	10	2,090円